



Haapajärven kaupunki

Kirkkokatu 2, 85800 Haapajärvi

KIINTEISTÖVEROSELVITYS 2020 - 2022

Arvoisa kiinteistön omistaja

Haapajärven kaupunki on päättänyt toteuttaa kiinteistöveroselvityksen. Selvityksessä kartoitetaan rakennuskannan laajuustietoja kiinteistöverotuksen ja rakennusvalvonnan ajantasaistamiseksi. Selvitys perustuu CGI:n vuonna 2018 tekemään kiinteistöveroselvitykseen. CGI:n selvityksessä havaittiin selkeitä puutteita nykyisissä rakennuskantatiedoissa. Nyt tehtävän rakennuskantatietojen päivityksen tarkoituksena on saattaa ajan tasalle viranomaisten rekisterit. Tällä varmistetaan kunnan kiinteistön omistajien tasavertainen kohtelu.

Kiinteistön omistajille lähetettävä lomake

Kiinteistön omistajille lähetetään kyselylomake, johon kiinteistön omistaja(t) merkitsee ainakin yhden omistajan kaikki yhteystiedot ja muiden omistajien nimet omistusosuuksineen sekä kiinteistöllä olevien rakennusten lukumäärän, kerrosalan ja varustetason. Apumateriaalina toimii karttaliite, jonka ohjeistus on sivulla 4.

Omistajien ilmoittamia tietoja verrataan nykyiseen kuntarekisterin aineistoon, ilmakeinon ja tämän pohjalta päätetään kiinteistöllä tehtävän mittauskäynnin tarpeellisuudesta.

Kiinteistön omistajan on palautettava lomake täytettynä oheisessa palautuskuoressa _11.2020 mennessä.

Täytetyn lomakkeen voi palauttaa valmiiksi maksetun kirjekuoren sijasta myös suoraan kaupungintalon pääoven vieressä olevaan kaupungin postilaatikkoon tai sähköpostitse osoitteeseen

kiinteistoveroselvitys@haapajarvi.fi. Ilmoituslomake löytyy Haapajärven kaupungin nettisivuilta. Projektille luodaan syksyn 2020 aikana kaupungin nettisivuille osio, jossa on lisätietoa selvityksen etenemisestä.

Kiinteistölle suoritettava maksuton maastokäynti

Jos kiinteistön omistaja ei toimita tietoja kiinteistöllä sijaitsevista rakennuksista, tulee kunnan selvitystyöntekijä suorittamaan rakennusten inventoinnin.

Käynnillä kirjataan rakennusten lukumäärä ja tyyppi sekä pinta-ala. Rakennukset mitataan vain ulkomitoin, sisätiloihin ei mennä. Kiinteistön maa-alueen rajoja ei mitata.

Mittaukset eivät vaadi kiinteistön omistajan läsnäoloa, mutta maastokäynneistä tullaan halutessanne ilmoittamaan, siksi on tärkeää, että lomakkeeseen on kirjattu kiinteistön omistajan puhelinnumero.

Mikäli kiinteistön omistaja kieltää suorittamasta projektiin liittyviä mittauksia kiinteistönsä alueella, poistuu mittausryhmä paikalta. Tarkastus voidaan suorittaa tällöin viranomaistyönä maankäyttö- ja rakennuslakiin perustuvien keinoin. (Maankäyttö- ja rakennuslaki 184§)

Tietojen välittäminen veroviranomaiselle

Toivomme myös, että tarkastatte verotoimistosta saapuneen kiinteistöverolomakkeen ja korjaatte siinä mahdollisesti esiintyvät puutteet rakennustietolomakkeelle.

Kunta toimittaa kiinteistöjen katselmuksesta kerätyt tiedot verohallintoon tarkastusta varten. Tämä on kiinteistöverolain vaatimusten mukaista.

Puutteelliset tiedot ja rakennusvalvonta

Mikäli ilmoittamissanne tiedoissa havaitaan puutteita tai ristiriitaisuuksia rekistereissä oleviin tietoihin verraten, otamme teihin uudelleen yhteyttä lisätietoja varten.

LOMAKKEEN TÄYTTÖOHJE

Täyttäkää lomakkeelle kaikki maa-alueella olevat rakennukset, myös ilman toimenpide- tai rakennuslupaa rakennetut. Päärakennus on merkitty karttaan numerolla 1. Kiinteistön muut rakennukset on tämän jälkeen esitetty kartalla ja lomakkeessa numerosta 2 eteenpäin. Jos kartalta puuttuu jokin tiedossa oleva rakennus, täyttäkää tiedot myös tästä rakennuksesta ja merkitkää se karttaan. Täyttäkää kullekin lomakkeelle vain yhden maa-alueen tiedot.

Mikäli omistatte useampia rakennettuja maa-alueita eikä lomakkeita ole riittävästi, voit tulostaa lomakkeita kaupungin internetsivulta.

Kiinteistön (maa-alueen tiedot), vain 1 tontti per lomake

Kiinteistötunnus on neliosainen numerosarja, se koostuu tiedoista: kunnan numero - kylän numero - talon numero - tilan numero. Eli esim. 069-402-21-33.

Kunnan numero on täytetty lomakkeeseen valmiiksi. Kiinteistötunnus löytyy kiinteistöverolapuista ja usein karttaliitteestä tai www.karttapaikka.fi Karttatasot > Kiinteistörajat ja kiinteistötunnukset.

Rakennettu alue

Tontin pinta-ala on sen maa-alueen pinta-ala, jolla lomakkeessa ilmoitetut rakennukset sijaitsevat. Muiden omistajien rakennukset on syytä merkitä lomakkeeseen, ettei niitä lasketa toiseen kertaan. Vuokralaisen nimi ja yhteystiedot tarvitaan, jotta hänelle voidaan lähettää kyselylomake hänen omistamistaan rakennuksista.

Asuinrakennuksen tiedot

Valmistumisvuosi

- Rakennuksen valmistusvuosi. Täsmällisen vuoden puuttuessa arvio riittää.

Pysyvä rakennustunnus tai rakennustunnus

- Jos tiedossa on pysyvä rakennustunnus, se ilmoitetaan (esim. 102977969Y).

Rakennustyyppi

- Mikä on rakennuksen tai rakennelman pääasiallinen käyttötarkoitus esim. omakotitalo, kesämökki, sauna tai talousrakennus. Jos kohde on rakennelma, merkitkää se kohtaan muu, mikä:

Pinta-ala

- Lasketaan rakennuksen ulkomittojen mukaan
- Mukaan ei lasketa korkeudeltaan alle 160 cm tiloja tai parvekkeita ja katoksia. Tarvittaessa pinta-ala voidaan laskea rakennuspiirustuksista.

- Kuisti/eteinen
- pinta-ala ilmoitetaan erikseen

Kantava rakenne

- tarkoittaa rakennuksen seinämateriaalia, esimerkiksi hirsitalossa kantava rakenne on puuta.

Liittymät verkostoihin/varusteet

- Onko rakennus liitetty kaupungin tai osuuskunnan viemäriverkostoon, vesijohtoverkostoon?
- Tuleeko rakennukseen sähkö?
- Rakennuksessa voi olla varusteena viemäri (esim. oma jätevesien käsittelyjärjestelmä) ja vesijohto (oma kaivo), vaikka liittymää verkostoon ei olekaan rakennettu.

Peruskorjaukset ja laajennukset

- Kirjatkaa tähän mahdollisesti suoritettut peruskorjaukset: vuosiluku ja tehty toimenpide
- *Esim. Ullakko remontoitu asuinhuoneeksi vuonna 2000. Varusteet: Lämpöeristetyt seinät, vesikiertoinen lattialämmitys, sähkövalaisimet. Yli 160cm lattiasta kattoon oleva pinta-ala on 12 neliömetriä.*
- *Esim. Kuisti rakennettu vuonna 2000. Varusteet: Kuisti on/ei ole lämpöeristetty. Kuisti on valaistu ja sen pinta-ala on 10 neliömetriä.*
- *Kattoremontti tehty vuonna 2018. Pinta-materiaali on pelti.*
- Ullakoiden ja kuistien/eteisten rakentamisesta jälkikäteen sekä rakennuksen laajentamisesta kuuluu ilmoittaa riippumatta toimenpiteen ajankohdasta, jos kiinteistön omistaja ei ole aikaisemmin ilmoittanut toimenpidettä verohallinnolle.
- Rakennuksen peruskorjaukset kuten katto-, ikkuna- tai putkiremontti tulee ilmoittaa vain edellisen 5 vuoden aikana suoritettujen peruskorjausten osalta.

Taloussrakennukset

Ilmoittakaa lomakkeella kaikki kiinteistöllänne sijaitsevat taloussrakennukset, kuten saunat, autotallit ja puuliiterit ja aitat. Mikäli kiinteistöllänne on muita rakennelmia kuin asuin- tai taloussrakennuksia, ilmoittakaa myös niiden tyyppi, esimerkiksi tuulivoimala tai radiomasto.

Purkukuntoinen rakennus: Myös kiinteistöllä sijaitsevat purkukuntoiset rakennukset kuten hylätyt vajat on ilmoitettava. Alle 5 neliömetrin kokoisia rakennuksia ei tarvitse ilmoittaa.

Lisätietoja

Tähän kohtaan voi kirjata esimerkiksi lisätietoja taloussrakennuksista, joilla on useita käyttötarkoituksia. Lisäksi voitte poimia veroilmoituksestanne mieltänne askarruttavia tai mielestänne tärkeitä huomioita.

Taloussrakennusten lisätietoja kohtaan voi merkata mm. rakennusta koskevat peruskorjaustiedot tai laajennustiedot sekä muut kuin sarakkeissa olevat varustelutiedot.

Lisäohjeet

Karttaliitteessä Päärakennus on numero 1 ja muut rakennukset 2,3 jne. Merkatkaa rakennustietolomakkeeseen rakennustiedot sille numerolle mitä rakennusta kyselylomakkeen numero vastaa kartassa. Näin tietojen tulkitseminen on selkeää. Jos pihastanne on purettu esimerkiksi karttaliitteessä numerolla 3 merkitty rakennus, laittakaa kyselylomakkeeseen numero 3 kohdalle teksti purettu ja jatkakaa numerosta 4. Näin tiedot rakennuksista eivät mene sekaisin. Jokainen puretuksi ilmoitettu rakennus

todennetaan puretuksi kiinteistökäynnillä. Jos pihassanne on rakennus, joka ei näy karttaliitteessä voitte piirtää sen karttaliitteeseen numeron kera ja merkitä rakennustiedot lomakkeeseen kyseiselle numerolle. **Laittakaa palautuskuoreen sekä rakennustietolomake että karttaliite.** Täyttäessänne rakennustiedot sähköisesti voitte skannata karttaliitteen. Rakennustietojen tulkinta kohdistuu tällöin varmasti oikeaan rakennukseen kiinteistökäynnillä. Tärkeintä on kuitenkin kyselylomakkeen täyttäminen täsmällisesti.

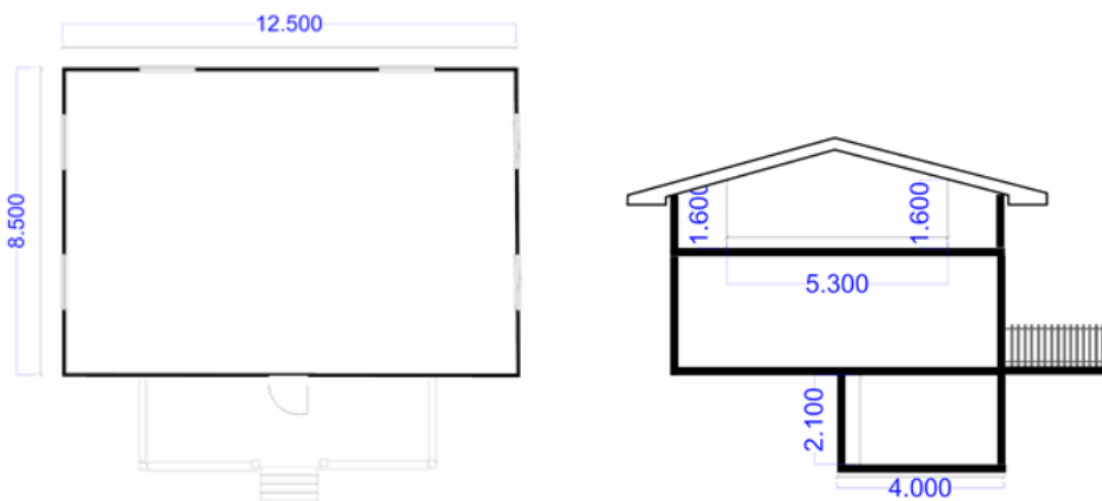
Rakennuksen pinta-alan laskentaohje

1. kerros: $12,50 \text{ m} * 8,50 \text{ m} = 106,25 \text{ m}^2$

2. kerros: $12,50 \text{ m} * 5,30 \text{ m} = 66,25 \text{ m}^2$

Kellari: $12,50 \text{ m} * 4,00 \text{ m} = 50,00 \text{ m}^2$

Yhteensä: $222,50 \text{ m}^2$



Kaikissa asiaan liittyvissä kysymyksissä voitte ottaa yhteyttä alla mainittuihin yhteyshenkilöihin.

Käyntiosoite: Kirkkokatu 2, 85800 Haapajarvi

Projektityöntekijä: Isto Vainio 044 4456 461

Projektinjohtaja: Vesa Savolainen 044 4456 146

Sähköpostitse: isto.vainio@haapajarvi.fi

vesa.savolainen@haapajarvi.fi

Hyvää yhteistyötä toivottaen

Haapajarven kaupunki